

§

**ГРАУНД (ТЕСТОВЫЙ)**

- 15 1. Выберите фамилию человека, совершившего второе кругосветное путешествие.  
А) Дж. Кук  Б) Ф. Дрейк В) И. Крузенштерн Г) А. Урданета Д) М. Поло
- 05 2. Соедини материки и координаты.  
А) Африка Б) Антарктида В) Северная Америка Г) Евразия Д) Австралия  
1) 40°с.ш., 40°в.д. 2) 20°с.ш., 20°в.д. 3) 80°ю.ш., 80°з.д. 4) 50°с.ш., 100°з.д. 5) 20°ю.ш., 140°в.д.
- 05 3. Выберите науку, изучающую озёра.  
А) лимнология Б) география  В) спелеология Г) естествознание Д) орнитология
4. О какой природной зоне идёт речь в стихотворении Н.С. Гумилёва?  
А кругом на широких равнинах,  
Где трава укрывает жирафа,  
Он раскинул тенистые рощи  
Прихотливых мимоз и акаций,  
Рассадил по холмам баобабы,  
В галереях лесов, где прохладно  
И светло, как в дорическом храме,  
Он провёл многоводные реки...
- 05 5. На Урале, около одного из крупнейших в нашей стране месторождений ценного нерудного ископаемого, расположен город, который назван так же, как и добываемый здесь минерал. Выберите название этого города.  
А) Гипс Б) Апатиты В) Асбест Г) Уголь  Д) Медногорск
6. Установите соответствия: происхождение названия географического объекта – географический объект.  
А) этот пролив назван в честь начальника двух российских экспедиций, а фактически был открыт русским землепроходцем С.И. Дежнёвым в 1648 г.  
Б) название пролива происходит от скалы на одном из его берегов. В древности скалы на обоих берегах этого пролива называли Столпами Геракла  
В) в переводе с бурятского языка (байгал далай) название этого озера означает «природное море»  
Г) название этой части Мирового океана связано с древнегреческим мифом о титане, державшем на своих плечах небесный свод  
Д) по предложению английского мореплавателя Дж. Кука эта часть Мирового океана названа именем капитана-командора, под командованием которого в 1725–1743 гг. русские экспедиции исследовали эту часть Мирового океана

Савацна

0,45

А	Б	В	Г	Д
2	4	53	53	1

- 15 7. На какой из перечисленных параллелей 22 декабря наблюдается полярная ночь?  
А) 50°с.ш.  Б) 80°с.ш.  В) 50°ю.ш. Г) 80°ю.ш. Д) 0°ш.
- 05 8. Каков численный масштаб плана, на котором расстояние от автобусной остановки до стадиона, составляющее 750 м, изображено отрезком длиной 3 см.  
А) 1: 25 Б) 1: 250  В) 1: 2500 Г) 1: 25 000 Д) 1: 250 000
- 15 9. Что периодически выбрасывает гейзер из земных недр?  
А) лаву  Б) горячую воду и пар В) газы и пыль Г) грязевые потоки Д) гранит
- 15 10. Хвойные породы деревьев, медведи, белки, рябчики типичны для этой природной зоны.  
А) широколиственные леса Б) степь  В) тайга Г) полупустыни и пустыни Д) тундра
- 15 11. Выберите примерную длину экватора Земли.  
А) 10000 км Б) 20000 км В) 30000 км  Г) 40000 км Д) 50000 км

495

12. Самая многоводная река в мире – это:

- А) Енисей Б) Амазонка В) Конго Г) Нил Д) Волга

13. Ниже приведён перечень озёр в порядке их размещения с севера на юг. Какой из вариантов является правильным?

- А) Танганьика – Байкал – Онежское – Балхаш Б) Балхаш – Онежское – Танганьика – Байкал  
В) Онежское – Байкал – Балхаш – Танганьика Г) Байкал – Онежское – Танганьика – Балхаш  
Д) Байкал – Балхаш – Танганьика – Онежское

14. Выберите верное утверждение.

- А) граница литосферных плит совпадает с границами материков  
Б) древние платформы лежат в основании материков  
В) литосферные плиты раздвигаются в глубоководных желобах  
Г) на тектонической карте показан рельеф Земли  
Д) литосферные плиты – устойчивые неподвижные образования

15. Какие географические объекты расположены в Северном Ледовитом океане?

- А) Перуанская котловина и Британские острова Б) хребет Нансена и остров Врангеля  
В) остров Исландия и Зондский желоб Г) архипелаг Шпицберген и Алеутский желоб  
Д) остров Сахалин и Северное море

16. Найдите ошибку в парах: «литературный персонаж – его родина».

- А) Пинокио – Италия Б) Маугли – Индия В) капитан Грант – Дания  
Г) Колобок – Россия Д) дон Кихот Ламанчский – Испания

17. Выберите самое большое море по площади акватории.

- А) Красное Б) Средиземное В) Филиппинское Г) Жёлтое Д) Чёрное

18. Выберите самые короткие параллели, которые есть на географической карте.

- А) северный полюс Б) северный полярный круг В) экватор  
Г) южный тропик Д) южный полюс

19. О каком природном объекте идёт речь стихотворении Т. Носовой?

Ждут туристы за оградой,  
Что вот-вот забьёт фонтан,  
Но желанную прохладу  
Нам не даст сей чудо-кран.

Тейзер

20. Выберите океан, о существовании которого до сих пор ведутся споры среди учёных.

- А) Атлантический Б) Индийский В) Северный Ледовитый Г) Тихий Д) Южный

105

## П РАУНД (АНАЛИТИЧЕСКИЙ)

### Задание 1

Определите природную зону, которая сочетает в себе травянистую и древесную растительность, по описаниям материков, на которых она встречается. Ответьте на вопросы, посвящённые материкам и особенностям их природных зон. Напишите название природной зоны и климатического пояса, в котором она расположена. Ответы запишите в именительном падеже словом (словосочетанием) или числом.

1) Этот материк является самым маленьким среди материков Земли. Большую часть континента занимает очень засушливая природная зона, в которой практически отсутствует растительность. Одним из типичных видов деревьев, характерных для данного материка, считается дерево, знаменитое своим эфирным маслом. Оно входит в основу многих лекарственных средств, обладает антисептическими свойствами. У известного сумчатого животного, которого иногда ошибочно называют медведем и которое обитает только на этом материке, листья этого дерева составляют основной рацион.

#### Определите

- +2 1. Название материка Австралия
- +2 2. Название засушливой природной зоны пустыня
- + 3. Название дерева, которое прославилось своим эфирным маслом Эвкалипт
- + 4. Название животного, которое питается листьями дерева Кодум
- + 5. Термин, использующийся для обозначения животного или растения, обитающего или произрастающего только на определённой территории Эндемик
- + 6. Количество стран, расположенных на материке 1

2) Этот материк считается наиболее жарким среди других континентов планеты. На этом материке находится крупнейший в своём роде природный объект, лежащий в природной зоне, преобладающей на материке из описания № 1. Природная зона, которой посвящено описание, с севера и юга как бы окружает лесную природную зону, для которой характерны лианы, папоротники и пальмы. Эта лесная природная зона распространена не только в пределах материка, но заходит и на остров, где обитают красивые полуобезьяны. Они стали героями одноимённого с названием острова мультфильма про сбежавших из зоопарка четырёх животных. Среди растений, произрастающих в природной зоне, которой посвящено описание, можно отметить дерево, знаменитое огромными размерами ствола и высокой кроной.

#### Определите

- +2 1. Название материка Африка
- 2. Название природного объекта-рекордсмена пустыня
- + 3. Название воображаемой линии, которая пересекает лесную природную зону из описания с запада на восток Экватор
- + 4. Название острова Мадагаскар
- + 5. Название полуобезьян Линкс Линкс
- + 6. Название дерева Давуд

3) Этот материк называют «самым влажным». По континенту протекает самая длинная река планеты. Рассматриваемая нами природная зона встречается во многих странах континента, но наибольших площадей достигает в самой большой стране материка. В данной природной зоне на этом материке обитает нелетающая птица, похожая на страуса. Также в этой природной зоне обитают небольшие млекопитающие, известные своим прочным панцирем. На открытых пространствах природной зоны можно встретить достаточно крупные формы рельефа, имеющие биогенное происхождение – их сооружают насекомые, родственные тараканам.

#### Определите

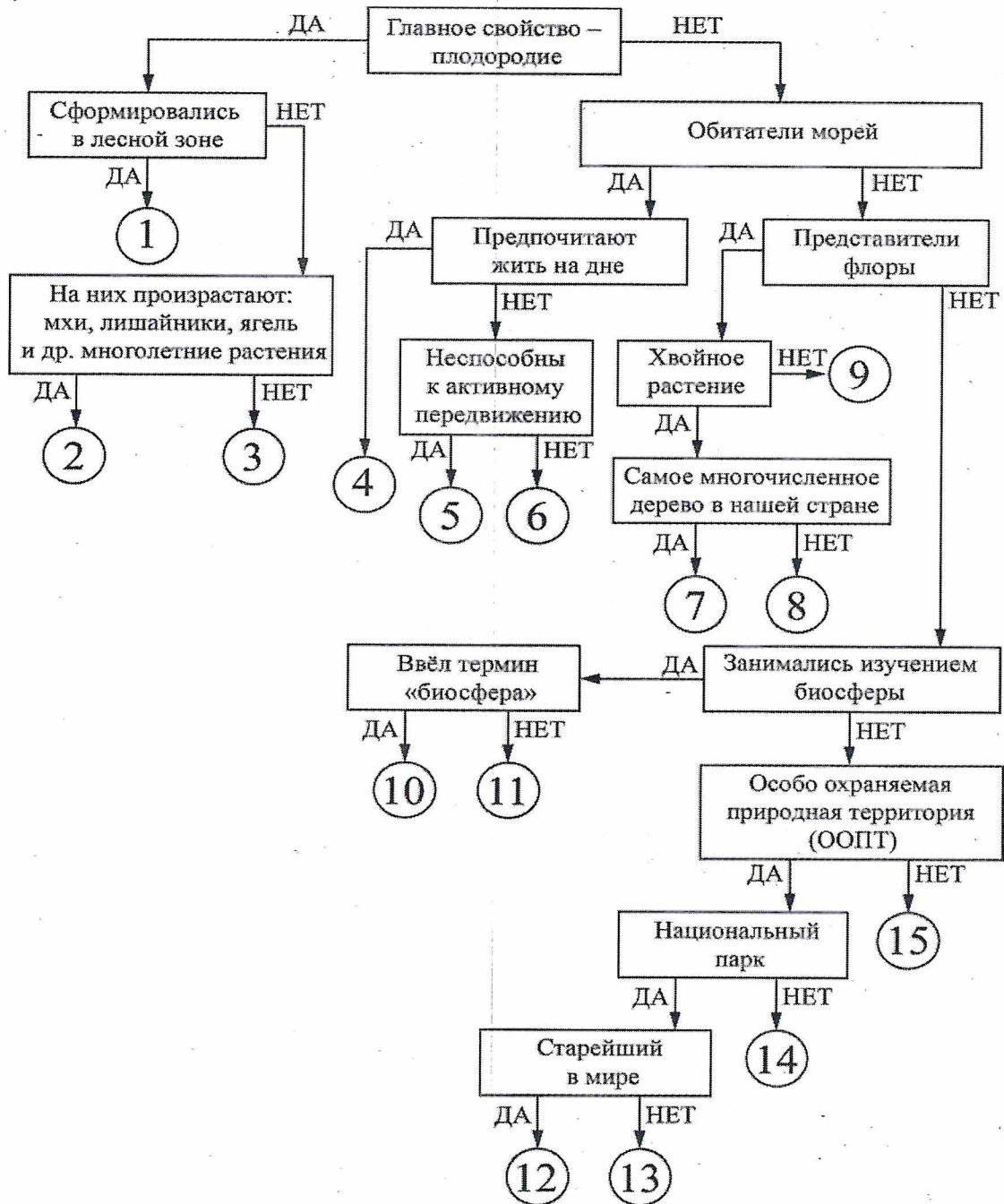
- +2 1. Название материка Южная Америка
- + 2. Название самой длинной реки Амазонка
- + 3. Название самой большой страны континента Бразилия
- 4. Название нелетающей птицы Эму
- + 5. Название животного, имеющего панцирь Броненосец
6. Название микроформы рельефа, образованной насекомыми

Как называется описанная природная зона, встречающаяся на всех трёх материках?

Как называется климатический пояс, в котором расположена данная природная зона?

### Задание 2

Следуя алгоритму, распределите объекты на соответствующие позиции.



Под каждым объектом запишите номер соответствующей позиции на схеме.

Объект	№ на схеме	Объект	№ на схеме
планктон	<del>5</del> 20	лиственница	7 10
нектон	6 20	Баргузинский	8 00
выхухоль	12 00	Йеллоустонский	14 00
тундрово-глеевые	2 20	баобаб	<del>12</del> 9 20
В.И. Вернадский	13 00	чернозёмы	3 2 00
секвойя	9 00	подзолистые	<del>6</del> 1 00
Э. Зюсс	11 00	«Лосиный остров»	12 00
бентос	4 10		

100


### Задание 3


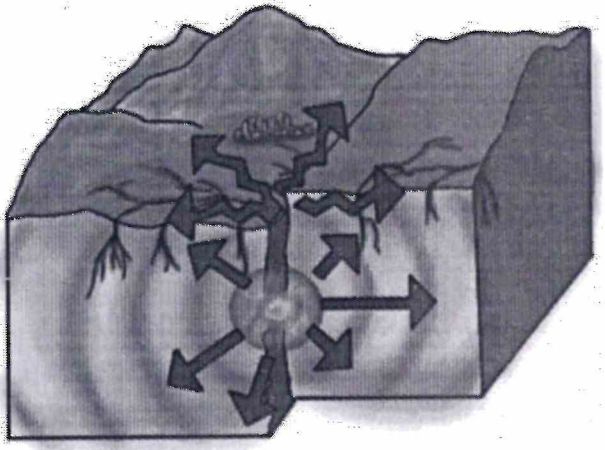
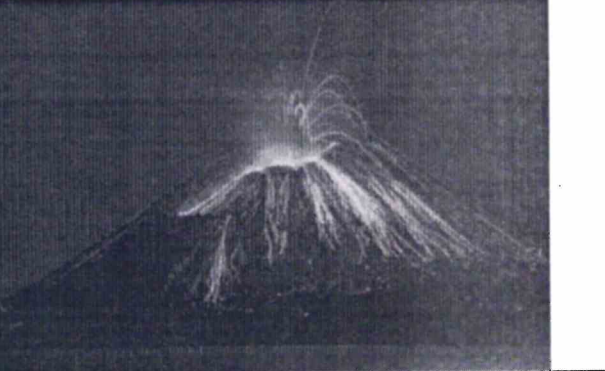

Определите по иллюстрациям опасные природные явления и процессы. Напишите названия опасных природных явлений (процессов) в полях ответов и подберите высказывание (1–6), которое будет характерно для каждого определённого Вами опасного явления (процесса). Ответьте на вопрос в конце задания. Ответы запишите в именительном падеже словом или словосочетанием.

**Внимание!** Ответы с орфографическими ошибками не засчитываются.

#### Высказывания об опасных явлениях и процессах

1. Отрыв и падение больших масс горных пород на крутых и обрывистых склонах гор, речных долин и морских побережий, происходящие главным образом за счёт ослабления связности горных пород под влиянием процессов выветривания, деятельности поверхностных и подземных вод.
2. Процесс выброса на земную поверхность раскалённых обломков, пепла, излияния магмы. Процесс может длиться от нескольких часов до многих лет.
3. Стремительно несущаяся масса, состоящая из грязи, крупных и мелких минеральных включений, вырывает с корнем растущие на склоне деревья, разрушает постройки и инженерные объекты, приводит в негодность сельскохозяйственные угодья.
4. Кратковременные толчки и сотрясения земной поверхности, вызванные перемещением масс земной коры.
5. Явление, при котором массы горных пород и грунта смещаются по склону под тяжестью собственного веса. Подобные процессы происходят в горах, холмистых местах, на берегах водоёмов.
6. Совокупность процессов и явлений, выражающихся в растворении горных пород и последующим вымыванием накопленного материала с образованием в них пустот, а также своеобразных форм рельефа, возникающих на местностях, сложенных сравнительно легкорастворимыми в воде горными породами.

Иллюстрация природного явления / процесса	Название природного явления / процесса	Номер высказывания
	Сель 25	6 05
	Обвал 05	7 05
Иллюстрация природного явления /	Название природного	Номер

процесса	явления / процесса	высказывания
	<p>Засуха 05</p>	<p>5 05</p>
Иллюстрация природного явления / процесса	Название природного явления / процесса	Номер высказывания
	<p>землетрясение 25</p>	<p>4 15</p>
Иллюстрация природного явления / процесса	Название природного явления / процесса	Номер высказывания
	<p>извержение вулкана 25</p>	<p>2 15</p>
	<p>каменная 25</p>	<p>3 05</p>

05 Какая географическая наука изучает все определённые Вами опасные природные явления и процессы? Напишите название науки  
Геология.

Г-7-1

**I РАУНД (ТЕСТОВЫЙ)**

1. Выберите фамилию человека, совершившего второе кругосветное путешествие.

- А) Дж. Кук Б) Ф. Дрейк В) И. Крузенштерн Г) А. Урданета Д) М. Поло

2. Соедини материки и координаты.

- А) Африка Б) Антарктида В) Северная Америка Г) Евразия Д) Австралия

- 1) 40°с.ш., 40°в.д. 2) 20°с.ш., 20°в.д. 3) 80°ю.ш., 80°з.д. 4) 50°с.ш., 100°з.д. 5) 20°ю.ш., 140°в.д.

3. Выберите науку, изучающую озёра.

- А) лимнология Б) география В) спелеология Г) естествознание Д) орнитология

4. О какой природной зоне идёт речь в стихотворении Н.С. Гумилёва?

А кругом на широких равнинах,  
Где трава укрывает жирафа,  
Он раскинул тенистые рощи  
Прихотливых мимоз и акаций,  
Рассадил по холмам баобабы,  
В галереях лесов, где прохладно  
И светло, как в дорическом храме,  
Он провёл многоводные реки...

5. На Урале, около одного из крупнейших в нашей стране месторождений ценного нерудного ископаемого, расположен город, который назван так же, как и добываемый здесь минерал. Выберите название этого города.

- А) Гипс Б) Апатиты В) Асбест Г) Уголь Д) Медногорск

6. Установите соответствия: происхождение названия географического объекта – географический объект.

А) этот пролив назван в честь начальника двух российских экспедиций, а фактически был открыт русским землепроходцем С.И. Дежнёвым в 1648 г.

Б) название пролива происходит от скалы на одном из его берегов. В древности скалы на обоих берегах этого пролива называли Столпами Геракла

В) в переводе с бурятского языка (байгал далай) название этого озера означает «природное море»

Г) название этой части Мирового океана связано с древнегреческим мифом о титане, державшем на своих плечах небесный свод

Д) по предложению английского мореплавателя Дж. Кука эта часть Мирового океана названа именем капитана-командора, под командованием которого в 1725–1743 гг. русские экспедиции исследовали эту часть Мирового океана

- 1) Атлантический океан 2) Берингов пролив 3) Берингово море

- 4) Гибралтарский пролив 5) озеро Байкал

А	Б	В	Г	Д
2	4	5	1	3

7. На какой из перечисленных параллелей 22 декабря наблюдается полярная ночь?

- А) 50°с.ш. Б) 80°с.ш. В) 50°ю.ш. Г) 80°ю.ш. Д) 0°ш.

8. Каков численный масштаб плана, на котором расстояние от автобусной остановки до стадиона, составляющее 750 м, изображено отрезком длиной 3 см.

- А) 1: 25 Б) 1: 250 В) 1: 2500 Г) 1: 25 000 Д) 1: 250 000

9. Что периодически выбрасывает гейзер из земных недр?

- А) лаву Б) горячую воду и пар В) газы и пыль Г) грязевые потоки Д) гранит

10. Хвойные породы деревьев, медведи, белки, рябчики типичны для этой природной зоны.

- А) широколиственные леса Б) степь В) тайга Г) полупустыни и пустыни Д) тундра

11. Выберите примерную длину экватора Земли.

- А) 10000 км Б) 20000 км В) 30000 км Г) 40000 км Д) 50000 км

12. Самая многоводная река в мире – это:  
А) Енисей Б) Амазонка В) Конго Г) Нил Д) Волга

13. Ниже приведён перечень озёр в порядке их размещения с севера на юг. Какой из вариантов является правильным?

- А) Танганьика – Байкал – Онежское – Балхаш Б) Балхаш – Онежское – Танганьика – Байкал  
В) Онежское – Байкал – Балхаш – Танганьика Г) Байкал – Онежское – Танганьика – Балхаш  
Д) Байкал – Балхаш – Танганьика – Онежское

14. Выберите верное утверждение.

- А) граница литосферных плит совпадает с границами материков  
Б) древние платформы лежат в основании материков  
В) литосферные плиты раздвигаются в глубоководных желобах  
Г) на тектонической карте показан рельеф Земли  
Д) литосферные плиты – устойчивые неподвижные образования

15. Какие географические объекты расположены в Северном Ледовитом океане?

- А) Перуанская котловина и Британские острова Б) хребет Нансена и остров Врангеля  
В) остров Исландия и Зондский желоб Г) архипелаг Шпицберген и Алеутский желоб  
Д) остров Сахалин и Северное море

16. Найдите ошибку в парах: «литературный персонаж – его родина».

- А) Пинокио – Италия Б) Маугли – Индия В) капитан Грант – Дания  
Г) Колобок – Россия Д) дон Кихот Ламанчский – Испания

17. Выберите самое большое море по площади акватории.

- А) Красное Б) Средиземное В) Филиппинское Г) Жёлтое Д) Чёрное

18. Выберите самые короткие параллели, которые есть на географической карте.

- А) северный полюс Б) северный полярный круг В) экватор  
Г) южный тропик Д) южный полюс

19. О каком природном объекте идёт речь стихотворении Т. Носовой?

Ждут туристы за оградой,  
Что вот-вот забьёт фонтан,  
Но желанную прохладу  
Нам не даст сей чудо-кран.

20. Выберите океан, о существовании которого до сих пор ведутся споры среди учёных.

- А) Атлантический Б) Индийский В) Северный Ледовитый Г) Тихий Д) Южный

115



## П РАУНД (АНАЛИТИЧЕСКИЙ)

### Задание 1

Определите природную зону, которая сочетает в себе травянистую и древесную растительность, по описаниям материков, на которых она встречается. Ответьте на вопросы, посвящённые материкам и особенностям их природных зон. Напишите название природной зоны и климатического пояса, в котором она расположена. Ответы запишите в именительном падеже словом (словосочетанием) или числом.

1) Этот материк является самым маленьким среди материков Земли. Большую часть континента занимает очень засушливая природная зона, в которой практически отсутствует растительность. Одним из типичных видов деревьев, характерных для данного материка, считается дерево, знаменитое своим эфирным маслом. Оно входит в основу многих лекарственных средств, обладает антисептическими свойствами. У известного сумчатого животного, которого иногда ошибочно называют медведем и которое обитает только на этом материке, листья этого дерева составляют основной рацион.

#### Определите

1. Название материка Австралия
2. Название засушливой природной зоны пустыня
3. Название дерева, которое прославилось своим эфирным маслом эвкалипт
4. Название животного, которое питается листьями дерева коала
5. Термин, использующийся для обозначения животного или растения, обитающего или произрастающего только на определённой территории эндемик
6. Количество стран, расположенных на материке 1. Австралия

2) Этот материк считается наиболее жарким среди других континентов планеты. На этом материке находится крупнейший в своём роде природный объект, лежащий в природной зоне, преобладающей на материке из описания № 1. Природная зона, которой посвящено описание, с севера и юга как бы окружает лесную природную зону, для которой характерны лианы, папоротники и пальмы. Эта лесная природная зона распространена не только в пределах материка, но заходит и на остров, где обитают красивые полуобезьяны. Они стали героями одноимённого с названием острова мультфильма про сбежавших из зоопарка четырёх животных. Среди растений, произрастающих в природной зоне, которой посвящено описание, можно отметить дерево, знаменитое огромными размерами ствола и высокой кроной.

#### Определите

1. Название материка Африка
2. Название природного объекта-рекордсмена \_\_\_\_\_
3. Название воображаемой линии, которая пересекает лесную природную зону из описания с запада на восток экватор
4. Название острова мадагаскар
5. Название полуобезьян лемуры
6. Название дерева баобаб

3) Этот материк называют «самым влажным». По континенту протекает самая длинная река планеты. Рассматриваемая нами природная зона встречается во многих странах континента, но наибольших площадей достигает в самой большой стране материка. В данной природной зоне на этом материке обитает нелетающая птица, похожая на страуса. Также в этой природной зоне обитают небольшие млекопитающие, известные своим прочным панцирем. На открытых пространствах природной зоны можно встретить достаточно крупные формы рельефа, имеющие биогенное происхождение – их сооружают насекомые, родственные тараканам.

#### Определите

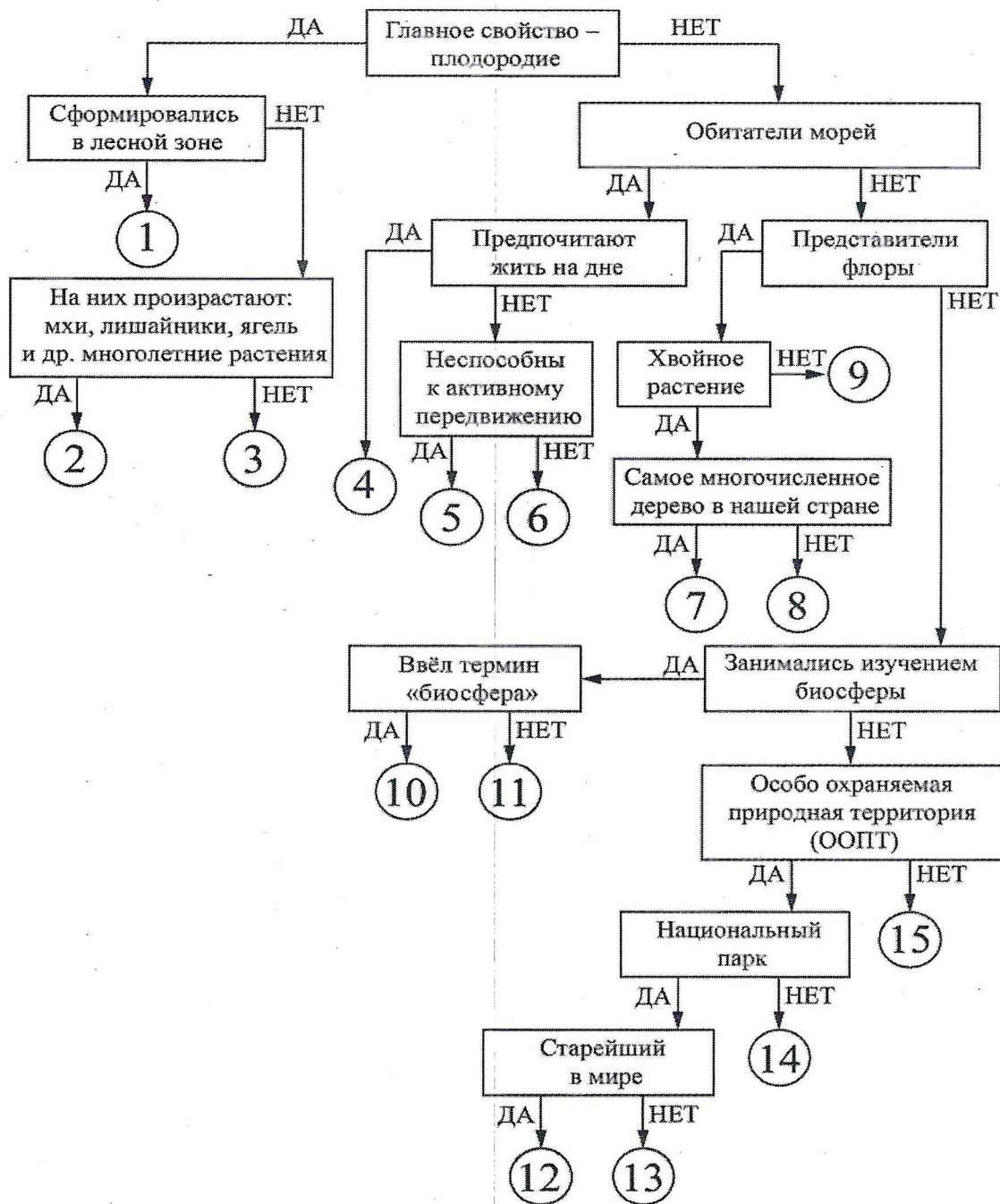
1. Название материка Южная Америка
2. Название самой длинной реки Амазонка
3. Название самой большой страны континента Бразилия
4. Название нелетающей птицы капибара
5. Название животного, имеющего панцирь сроченессы
6. Название микроформы рельефа, образованной насекомыми \_\_\_\_\_

Как называется описанная природная зона, встречающаяся на всех трёх материках?

Как называется климатический пояс, в котором расположена данная природная зона?

**Задание 2**

Следуя алгоритму, распределите объекты на соответствующие позиции.



Под каждым объектом запишите номер соответствующей позиции на схеме.

Объект	№ на схеме	Объект	№ на схеме
планктон	5 +	лиственница	7
нектон	6 +	Баргузинский	15
выхухоль	<del>14</del> -	Йеллоустонский	<del>12</del>
тундрово-глеевые	2 +	баобаб	9
В.И. Вернадский	10 -	чернозёмы	<del>3</del>
секвойя	8 +	подзолистые	1
Э. Зюсс	<del>11</del> -	«Лосиный остров»	<del>13</del>
бентос	4 +		

145


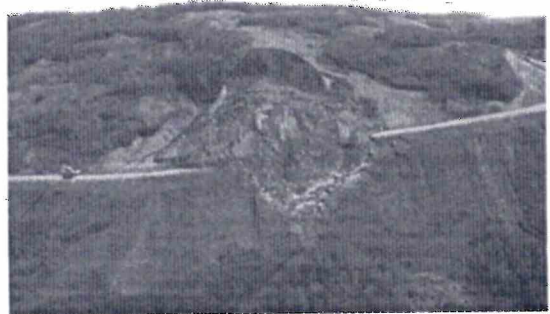
### Задание 3

Определите по иллюстрациям опасные природные явления и процессы. Напишите названия опасных природных явлений (процессов) в полях ответов и подберите высказывание (1–6), которое будет характерно для каждого определённого Вами опасного явления (процесса). Ответьте на вопрос в конце задания. Ответы запишите в именительном падеже словом или словосочетанием.


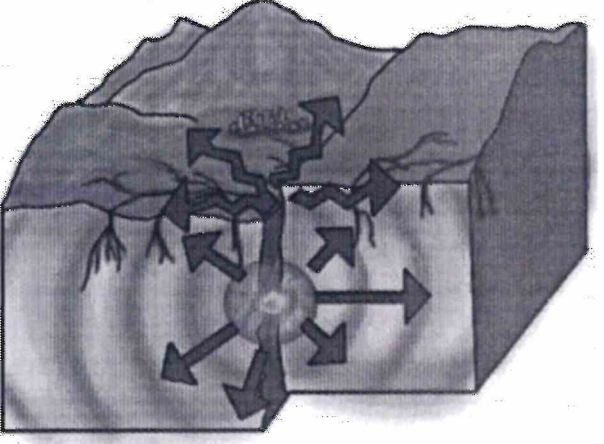
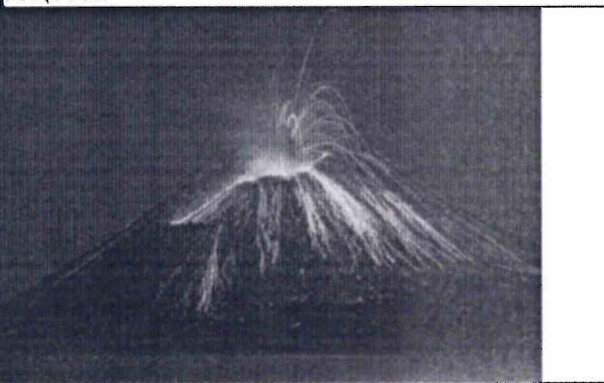

**Внимание!** Ответы с орфографическими ошибками не засчитываются.

#### Высказывания об опасных явлениях и процессах

1. Отрыв и падение больших масс горных пород на крутых и обрывистых склонах гор, речных долин и морских побережий, происходящие главным образом за счёт ослабления связности горных пород под влиянием процессов выветривания, деятельности поверхностных и подземных вод.
2. Процесс выброса на земную поверхность раскалённых обломков, пепла, излияния магмы. Процесс может длиться от нескольких часов до многих лет.
3. Стремительно несущаяся масса, состоящая из грязи, крупных и мелких минеральных включений, вырывает с корнем растущие на склоне деревья, разрушает постройки и инженерные объекты, приводит в негодность сельскохозяйственные угодья.
4. Кратковременные толчки и сотрясения земной поверхности, вызванные перемещением масс земной коры.
5. Явление, при котором массы горных пород и грунта смещаются по склону под тяжестью собственного веса. Подобные процессы происходят в горах, холмистых местах, на берегах водоёмов.
6. Совокупность процессов и явлений, выражающихся в растворении горных пород и последующим вымыванием накопленного материала с образованием в них пустот, а также своеобразных форм рельефа, возникающих на местностях, сложенных сравнительно легкорастворимыми в воде горными породами.

Иллюстрация природного явления / процесса	Название природного явления / процесса	Номер высказывания
		6
	оползень	3
Иллюстрация природного явления /	Название природного	Номер

29

процесса	явления / процесса	высказывания
		5
Иллюстрация природного явления / процесса	Название природного явления / процесса	Номер высказывания
<span data-bbox="15 672 79 761">4+</span> 	землетрясение	4
Иллюстрация природного явления / процесса	Название природного явления / процесса	Номер высказывания
<span data-bbox="31 1164 95 1254">4+</span> 	извержение	2
<span data-bbox="15 1680 79 1769">4+</span> 	камнепад	1

Какая географическая наука изучает все определённые Вами опасные природные явления и процессы? Напишите название науки

165